

# 文山州普通高中春季招生通用技术第一次模拟训练

## 试题卷

(全卷三个大题, 共4页; 满分150分, 考试时间30分钟)

### 注意事项:

1. 本卷为**试题卷**。答题前请在答题卡指定位置填写姓名、班级、座位号等信息。考生必须在**答题卡**上解题作答。答案书写在**答题卡**的相应位置, 在**试题卷或草稿纸**上作答无效。
2. 考试结束后, 请将**试题卷、答题卡**交回。

### 一、选择题(本题60分, 每小题5分)

1. 习近平总书记在党的二十大报告中指出: “以国家战略需求为导向, 集聚力量进行原创性引领性科技攻关, 坚决打赢关键核心技术攻坚战。加快实施一批具有战略性全局性前瞻性的国家重大科技项目。”这说明技术具有( )

A. 两面性      B. 专利性      C. 实践性      D. 综合性

2. 小明设计了一款多功能支架, 现已制作出如图所示的模型, 接下来他应当( )

- A. 发现与明确问题
- B. 测试、评估及
- C. 制定销售方案
- D. 寻找投资方



3. 新型材料是指新出现的或正在发展中的, 具有传统材料所不具备的优异性能和特殊功能的材料。下列材料中属于新型材料的是( )

A. 金属材料      B. 超导材料      C. 木材      D. 塑料

4. 如图所示是由中国铁建集团兴建的2022年卡塔尔世界杯的主场馆——卢塞尔体育场, 下列有关此场馆的设计理念中没有体现可持续发展原则的是( )

- A. 将钢索编织成菱格索网满足超高精度要求
- B. 环保材料构成的膜结构为球场提供足够的光线, 减少电能消耗
- C. 世界杯之后, 体育场将改造成各种市政设施继续使用
- D. 项目采用多项环保节能技术, 并大量使用可回收材料



5. 在金属板上钻孔必须严格按照规定操作。以下钻孔的加工程序, 正确的顺序是( )



①钻孔



②冲眼



③安装钻头



④划线

- A. ④③①②      B. ②④③①      C. ④②①③      D. ④②③①

6. 下列不属于技术语言的是( )



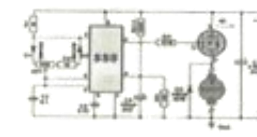
A. 住宅平面图



B. 交通标志



C. 世界名画



D. 电路图

7. 如图所示是某款手机钢化膜的贴膜教程, 此教程属于流程的( )

- A. 文字表达法
- B. 图示表达法
- C. 表格表达法
- D. 模型表达法



8. 下列有关专利的说法正确的是( )

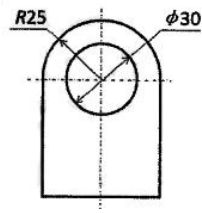
- A. 发明人发明一项技术后自动获得专利
- B. 发明人发明一项技术后必须申请专利
- C. 发明专利的保护期限是无限期的
- D. 专利制度有利于促进科学技术进步

9. 小明发现下雨天打着雨伞脚也会淋湿, 想设计一款可以遮挡全身的雨伞, 在收集信息过程中, 下列不是从物的角度考虑的是( )

- A. 雨伞的材料
- B. 人的身高
- C. 伞骨的连接方式
- D. 雨伞的形状

10. 如图所示的机械加工图，大半圆标注的尺寸数字比小整圆标注的尺寸数字小的原因是（ ）

- A. 标注有误
- B. 大半圆和小整圆使用的比例尺不同
- C. 大半圆使用的尺寸单位是 mm，小整圆使用的尺寸单位是 cm
- D. 大半圆标注的是半径，小整圆标注的是直径



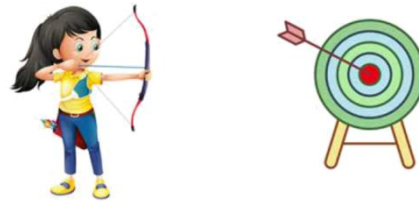
11. 举世闻名的布达拉宫以金顶、金幢等装饰，巧妙地解决了古代高层建筑的防雷电问题。

这主要是从什么角度欣赏与评价布达拉宫的（ ）

- A. 文化
- B. 艺术
- C. 技术
- D. 不明确

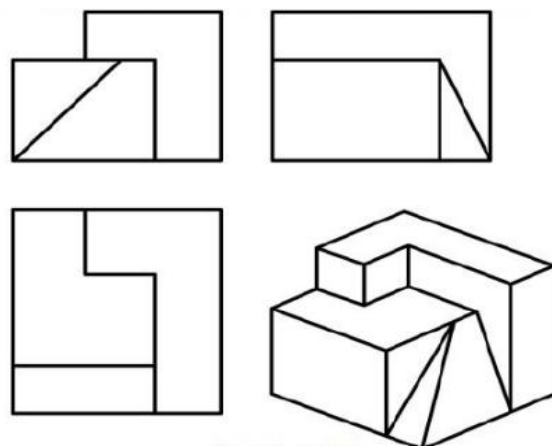
12. 我们将射箭过程看成一个控制系统，被控对象是（ ）

- A. 弓
- B. 箭
- C. 手
- D. 靶



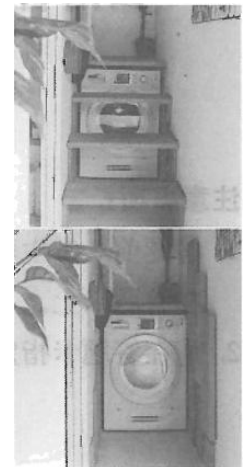
二、作图题（本题 30 分，每补正确 1 条图线 10 分）

请使用考试系统的绘图工具或鼠标补全三视图中所缺的三条线。



三、分析题（本题 60 分，每小题 10 分）

如图所示是一款可以折叠起来的楼梯，它里面可以放洗衣机或其它杂物，当需要用洗衣机或者堆放杂物时，可以把楼梯折叠起来，当需要上楼时，又可以用力把楼梯拉下来。请根据示意图和描述，完成以下任务。



13. 该系统设计的主要目的是（ ）。

- A. 节省空间
- B. 美观时尚
- C. 遮挡杂物

14. 设计过程中在电脑上进行人踩台板的试验方法属于（ ）试验法。

- A. 强化
- B. 移植
- C. 虚拟
- D. 模拟

15. 此楼梯的收缩与拉开的控制方式属于（ ）。

- A. 手动控制
- B. 自动控制
- C. 智能控制

16. 请写出人与楼梯形成的一组人机关系（ ）。

- A. 脚与洗衣机
- B. 脚与地板
- C. 脚与台板

17. 此款楼梯最大的特点是台板可以折叠，则采用的连接方式是（ ）。

- A. 刚连接
- B. 铰连接
- C. 焊接

18. 当人踩在台板上时，台板受力变形的形式是（ ）。

- A. 受拉
- B. 受压
- C. 受弯曲